

Schlosser / Schweisser MAG (m/w)

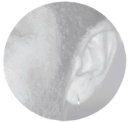
- Jobcode:** 33354
Arbeitsort: Mittelrheintal
Anstellungsart: Vollzeit
Tätigkeitsbeschreibung:
- Sie sind verantwortlich für die termingerechte Abgabe der übertragenen Arbeiten
 - Bearbeiten/Schweissen von anspruchsrgruppen aus Stahl
 - Ausführen von div. Schweissarbeiten im MAG-Verfahren
 - Mithilfe von Verbesserungen der Arbeitsabläufe
 - Selbständige Qualitätskontrolle gemäss Zeichnung und Operationsplänen
- Anforderungsprofil:**
- Abgeschlossene Ausbildung als Anlagen- und Apparatebauer EFZ, Metallbauer EFZ, Metallbauschlosser EFZ oder Konstruktionsschlosser EFZ
 - MAG-Schweissprüfung
 - Sie besitzen eine selbständige, teamfähige und kundenorientierte Arbeitsweise
 - Gute Kenntnisse im Lesen von Fertigungs- und Montageplänen
 - Gute mündliche Deutschkenntnisse
 - Strukturierte und saubere Arbeitsweise sowie hohes Qualitätsbewusstsein

Wir bieten:

- Einen langfristigen und sicheren Arbeitsplatz
 - Ein angemessenes und leistungsorientiertes Einkommen
 - Vielfältige und anspruchsvolle Schweisstätigkeiten mit Entwicklungspotential bei einem marktführenden, innovativen und leistungsstarken Familienunternehmen
 - Intensive und umfangreiche Einarbeitung
 - Sehr moderne Infrastruktur
- Sprachen:** gute Deutschkenntnisse
Stellenantritt: per sofort oder nach Vereinbarung

Kontakt

- Kontaktperson:** Roman Zwicker
Adresse: Rheinstrasse 7, CH-9470 Buchs
Telefon: +41 (0) 81 756 77 33
Fax: +41 (0) 81 756 77 34





E-Mail:

info@rzjob.ch

